



Honorable Concejo
Municipal
Ciudad de Villa Cañas
Santa Fe

Expediente N° 535.I.13.-

EL HONORABLE CONCEJO MUNICIPAL DE VILLA CAÑAS

HA SANCIONADO LA SIGUIENTE ORDENANZA N° 956/13

VISTO:

Lo dispuesto por las Ordenanzas N° 909/12 y N° 913/12; y

CONSIDERANDO:

Que, mediante la sanción de la Ordenanza N° 909/12 se aprobó el Programa Municipal "Primer Terreno para la Construcción de Vivienda Propia;

Que, a los fines de dar cumplimiento a dicho proyecto, por Ordenanza N° 913/12 se procedió a la afectación del terreno propiedad del Municipio, identificado como Lote 86 A, según plano 61225/70, Dominio Tomo N° 583, Folio N° 357 de fecha 16/05/2008 y Tomo 399, Folio 42 , N° 417668 de fecha 15/12/2008;

Que, mediante la citada Ordenanza se aprobó la mensura, urbanización y loteo de la fracción de terreno antes descrita;

Que, resulta necesario afectar al dominio público municipal, una fracción del terreno, identificada como LOTE 103 según plano que se adjunta como ANEXO I, de una superficie que asciende a diecinueve mil quinientos ochenta metros cuadrados (19.580 m2), a los fines de la apertura de las calles que a continuación se detallan:

CALLE 55 BIS ENTRE 32 Y 36

CALLE 57 A ENTRE 32 Y 36

CALLE 57 B ENTRE 32 Y 36

CALLE 57 ENTRE 32 Y 36

CALLE 32 ENTRE 55 BIS Y 57

CALLE 34 ENTRE 55 BIS Y 57

Por todo ello, el Honorable Concejo Municipal de Villa Cañas, en uso de sus facultades y atribuciones, sanciona la siguiente:


GERARDO H. BOLOGINA
SECRETARIO
H. Concejo Municipal de Villa Cañas



Honorable Concejo
Municipal
Ciudad de Villa Cañas
Santa Fe

ORDENANZA

Artículo 1ro.- Afectase al dominio público municipal con destino a calle pública, la superficie de terreno propiedad de ésta Municipalidad de Villa Cañas; y cuya superficie asciende a diecinueve mil quinientos ochenta metros cuadrados (19.580 m²), identificado como LOTE 103 según plano que se adjunta como ANEXO I y forma parte de la presente.-

Artículo 2do.- Comuníquese, publíquese y archívese.-

Dada en Sala de Sesiones del Honorable Concejo Municipal de Villa Cañas, a los trece días del mes de noviembre del año dos mil trece.-

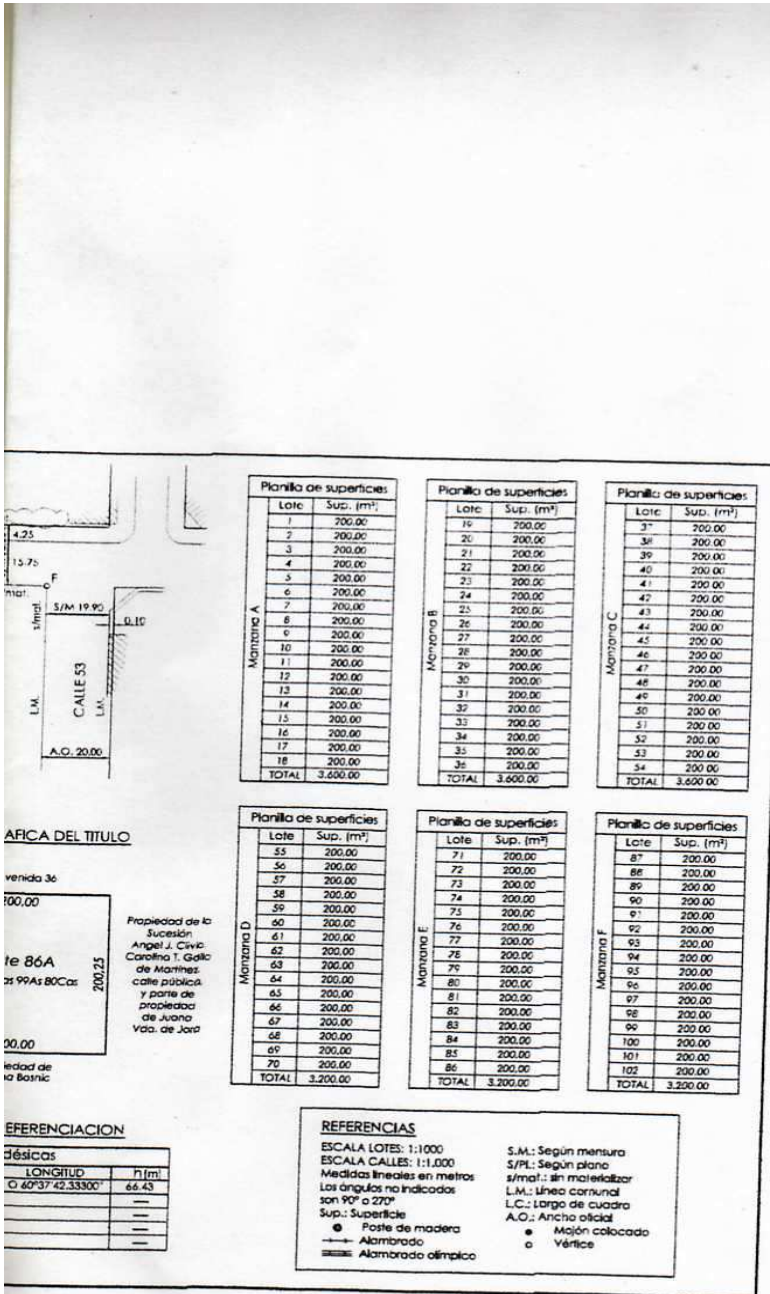

GERARDO R. MOLINA
SECRETARIO
H. Concejo Municipal de Villa Cañas




JORGE H. GALVÁN
PRESIDENTE
H. Concejo Municipal de Villa Cañas



Honorable Consejo
Municipal
Ciudad de Villa Cañas
Santa Fe



PLANO DE MENSURA

PROVINCIA DE SANTA FE
 Departamento: GENERAL LOPEZ
 Distrito: VILLA CAÑAS
 Lugar: Ciudad de VILLA CAÑAS
 Objeto: MENSURA y SUBDIVISION
 Propietarios: MUNICIPALIDAD DE VILLA CAÑAS
 Inmueble: Una fracción de terreno de quinta, situado en este distrito de Villa Cañas, la que es parte de la número Once, Plano oficial, LOTE NUMERO OCHENTA Y SEIS A del plano archivado bajo el número 61.225 año 1970.-
 Dominios: Tomo 399 Folio 42 N°417.668 (15/12/2008) Gral. López

BALANCE DE SUPERFICIES

Sup. S/TITULO "Lote 86 A"	39.980.00 m²
Sup. S/Mensura Manzana "A"	3.600.00 m²
Sup. S/Mensura Manzana "B"	3.600.00 m²
Sup. S/Mensura Manzana "C"	3.600.00 m²
Sup. S/Mensura Manzana "D"	3.200.00 m²
Sup. S/Mensura Manzana "E"	3.200.00 m²
Sup. S/Mensura Manzana "F"	3.200.00 m²
Sup. S/Mensura LOTE "103" (*)	19.580.00 m²
Sup. Total S/Mensura	3Has 99As 80,00Cas
Diferencia	0Has 00As 00,00Cas

EDUARDO W. LUSTIG - MARIA VIRGINIA DRAIGO
 Agilmentor L.Co.F.A. 2.034.677 - Ing. Agilmentor L.Co.F.A. 2.037.679
 España 965 - Venado Tuerto - Tel. (03462) 420789
 Venado Tuerto, Noviembre de 2013.-

OBSERVACIONES:
 Realizamos las operaciones de mensura personalmente el día 04 de Noviembre de 2013.
 (*) El Lote 103, destinado a Calle Pública, fue afectado al dominio público de la Municipalidad de Villa Cañas según Ordenanza N° 000/13.

NOMENCLATURA CATASTRAL			
Dpto.	Dto.	Saca.	Z
17	19	00	1
Secc.	Polig.	Manzana	
01	-	259	
Parc.	Subparc.		
01	00		

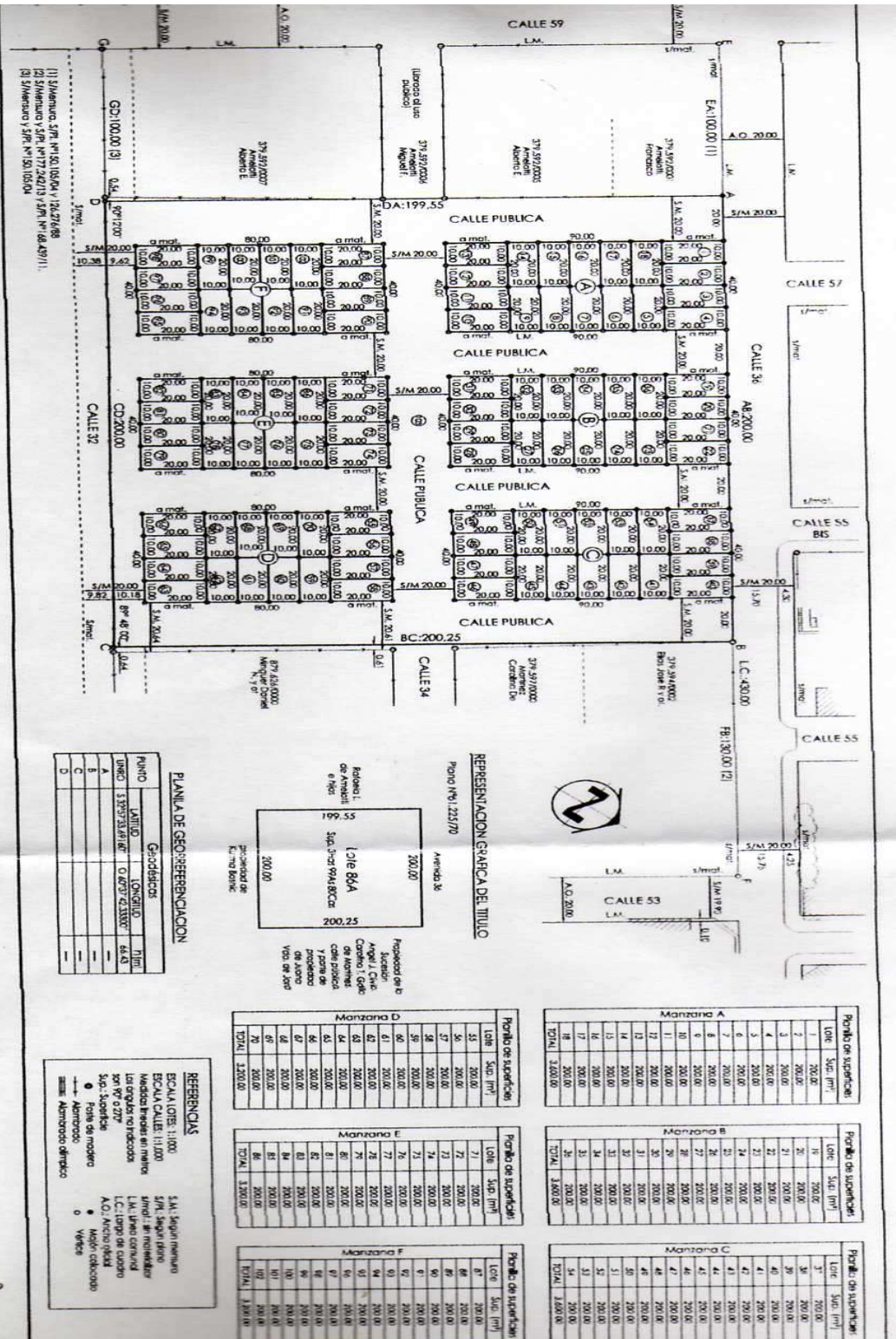


Jorge H. Galvan
JORGE H. GALVAN
 PRESIDENTE
 H. Concejo Municipal de Villa Cañas

[Signature]
GERARDO R. MOLINA
SECRETARIO
H. Consejo Municipal de Villa Carlos



[Signature]
JOSÉ A. GALVÁN
PRESIDENTE
H. Consejo Municipal de Villa Carlos



PLANILLA DE GEO-REFERENCIACION

PUNTO	LATITUD	LONGITUD	TITULO
A	53°07'33.8116"	0°20'07.423300"	64.43
B			
C			
D			

Manzana A

Parcela	Superficie (m²)
1	200.00
2	200.00
3	200.00
4	200.00
5	200.00
6	200.00
7	200.00
8	200.00
9	200.00
10	200.00
11	200.00
12	200.00
TOTAL	2400.00

Manzana B

Parcela	Superficie (m²)
13	200.00
14	200.00
15	200.00
16	200.00
17	200.00
18	200.00
TOTAL	1600.00

Manzana C

Parcela	Superficie (m²)
19	200.00
20	200.00
21	200.00
22	200.00
23	200.00
24	200.00
25	200.00
26	200.00
27	200.00
28	200.00
29	200.00
30	200.00
TOTAL	2400.00

Manzana D

Parcela	Superficie (m²)
31	200.00
32	200.00
33	200.00
34	200.00
35	200.00
36	200.00
37	200.00
38	200.00
39	200.00
40	200.00
TOTAL	2400.00

Manzana E

Parcela	Superficie (m²)
41	200.00
42	200.00
43	200.00
44	200.00
45	200.00
46	200.00
47	200.00
48	200.00
49	200.00
50	200.00
TOTAL	2400.00

Manzana F

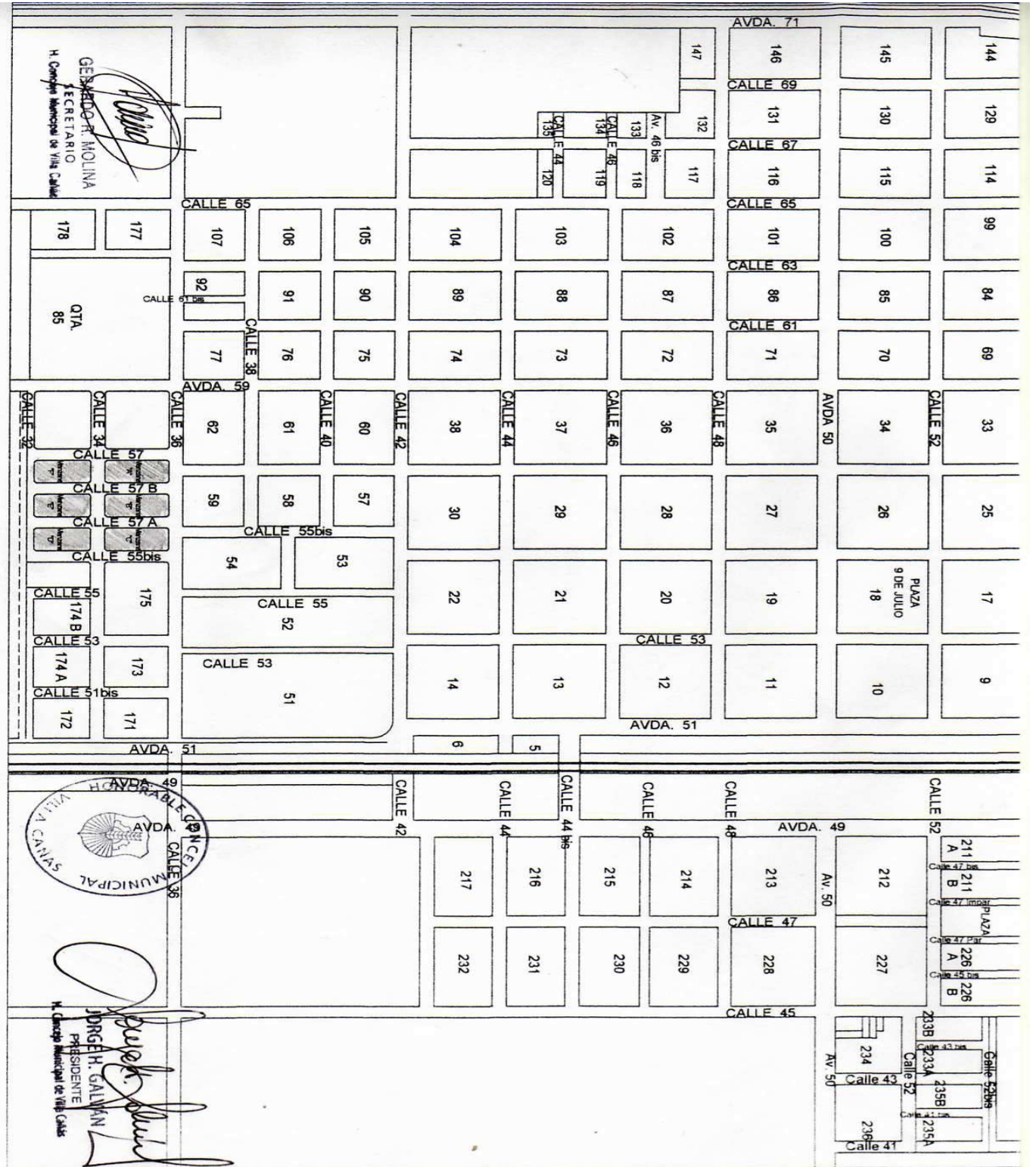
Parcela	Superficie (m²)
51	200.00
52	200.00
53	200.00
54	200.00
55	200.00
56	200.00
57	200.00
58	200.00
59	200.00
60	200.00
TOTAL	2400.00

REFERENCIAS

ESCALA LOTES: 1:1000
ESCALA CALLES: 1:1,000
Medidas lineales en metros
Los orgulos rojados son 90° 0' 27"
S.O.: Superficie
● Punto de mojado
— Altimetro
— Altimetro óptico
○ Vértice



Honorable Consejo
Municipal
Ciudad de Villa Cañas
Santa Fe



GERARDO R. MOLINA
SECRETARIO
H. Consejo Municipal de Villa Cañas

JORGE H. GALVÁN
PRESIDENTE
H. Consejo Municipal de Villa Cañas

